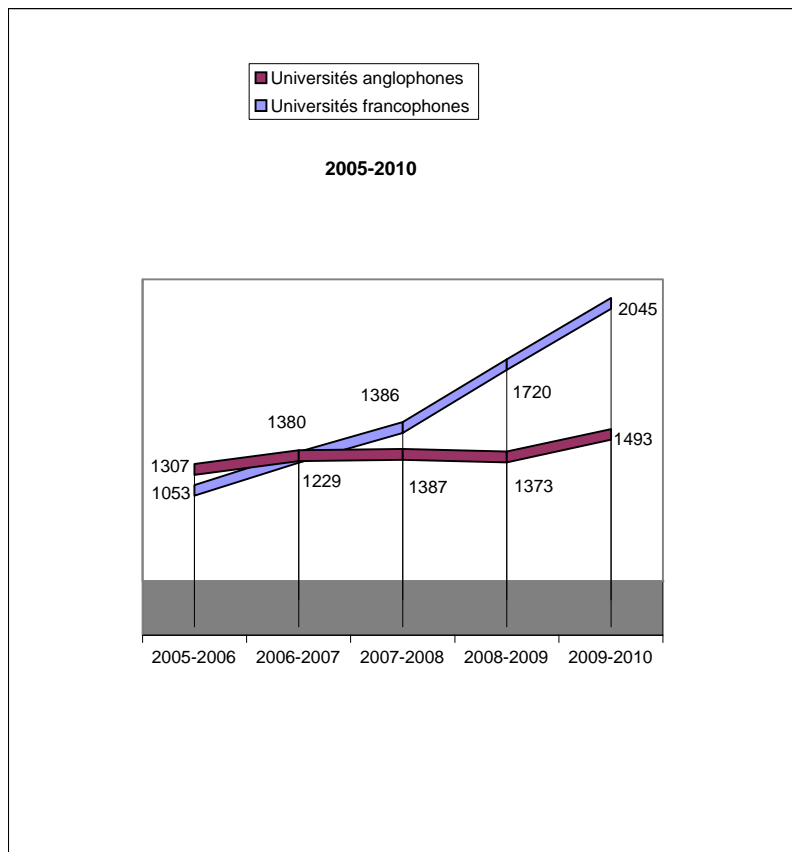
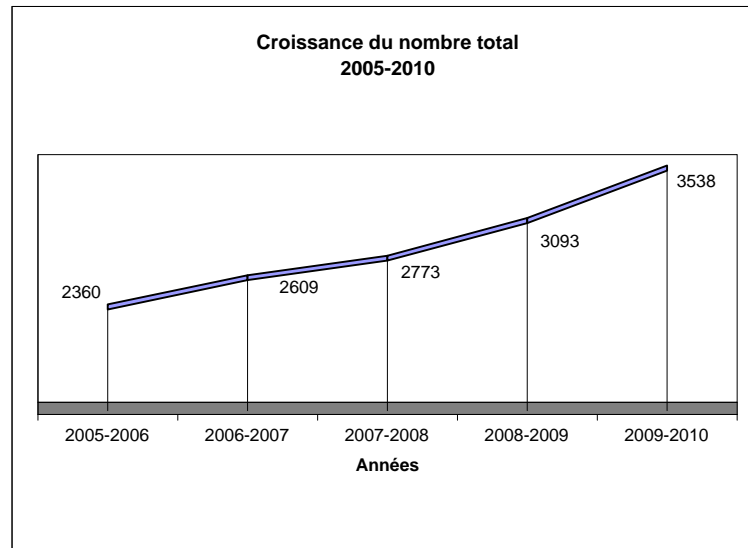


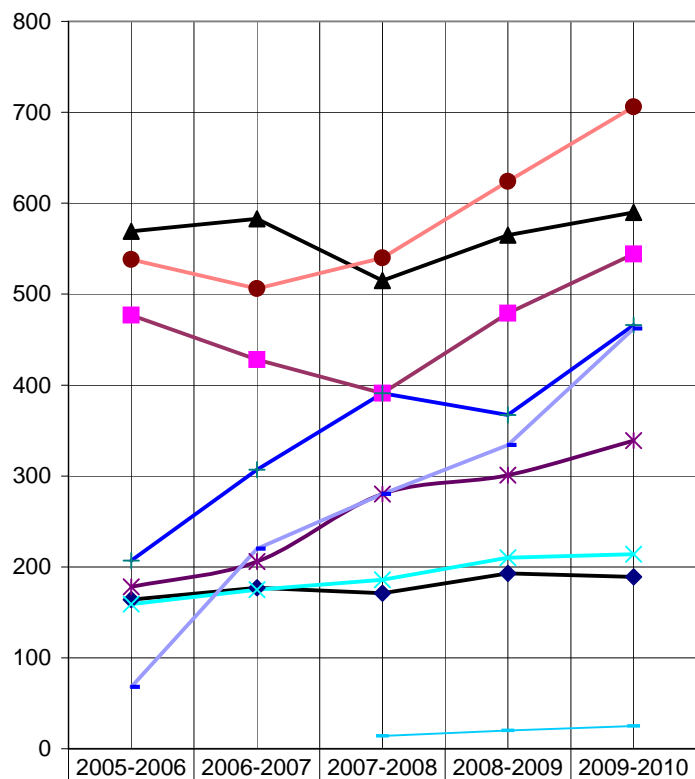
ANNEXE

Évolution 2005-2010

Graphiques évolutifs 2005-2010 des étudiantes et étudiants universitaires en situation de handicap



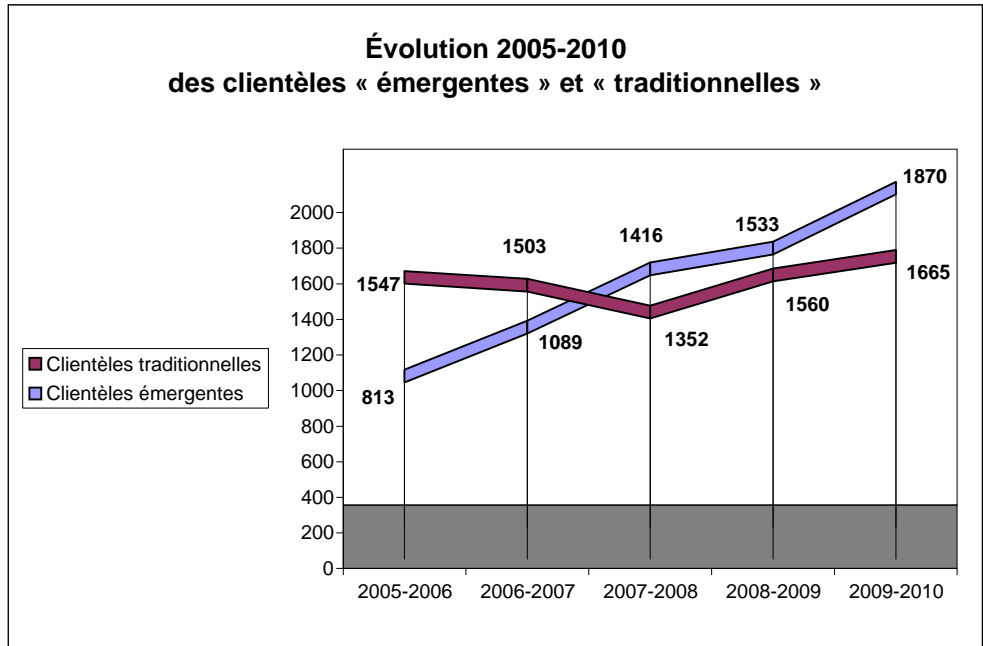
**Évolution du
nombre par
déficience
2005-2010**



—◆— Déficience auditive	164	177	171	193	189
—■— Déficience organique	477	428	391	479	544
—▲— Déficience motrice	569	583	515	565	590
—✕— Déficience visuelle	159	175	186	210	214
—✱— Déficience multiple	178	206	280	301	339
—●— Troubles d'apprentissage	538	506	540	624	706
—+— Trouble de santé mentale	207	307	391	367	466
—■— Tr. Déficient de l'attention *	68	220	280	334	462
—■— Déf. Langage et parole **			14	20	25

*Avant 2005-2006, ce trouble était généralement inclus soit dans les Troubles d'apprentissage, soit dans le Trouble de santé mentale

**Avant 2007-2008, ce trouble était généralement inclus dans les Troubles d'apprentissage.



Clientèles « émergentes »	2005-2006	2006-2007	2007-2008	2008-2009	2009-2010
Troubles d'apprentissage	538	506	540	624	706
Trouble de santé mentale	207	307	391	367	466
Tr. Déficitaire de l'attention	68	220	280	334	462
Déficiance multiple (avec au moins 1 de ces 3 troubles)	*	56	205	208	236
total	813	1089	1416	1533	1870

Clientèles « traditionnelles »	1547	1503	1352	1560	1665
--------------------------------	-------------	-------------	-------------	-------------	-------------

* Donnée non disponible